



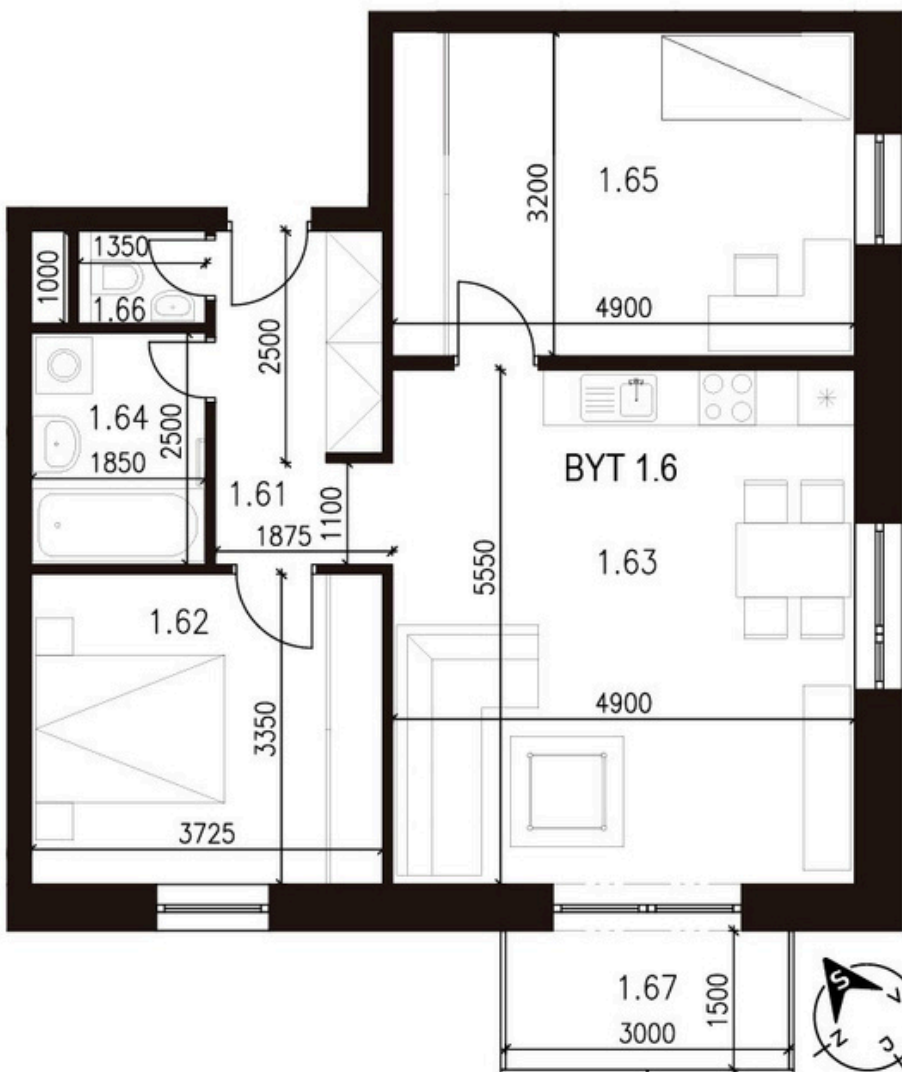
**NOVÁ
TEHELŇA**
LUBICA

67,50 m²
Výmera interiéru
(bez balkóna)

4,50m²
Výmera exteriéru
(balkón)

72,00 m²
Výmera spolu
(interiér + exteriér)

1
Parkovacie státie
(počet)

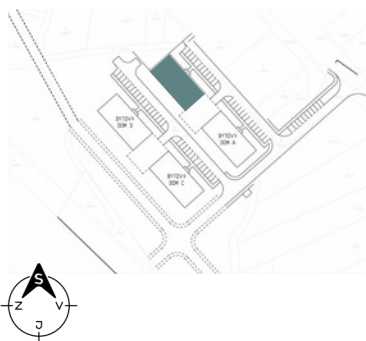


BYTOVÝ DOM B
BYT B1.6
1NP, 3 - IZBOVÝ BYT

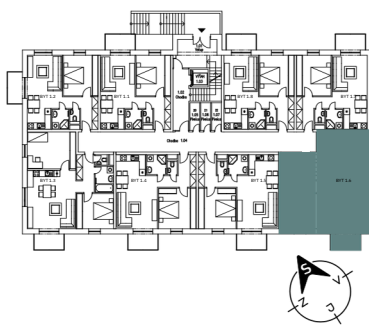
1.61	Chodba	6,44m ²
1.62	Izba	12,48m ²
1.63	Obývačka + Kuchyňa	27,20m ²
1.64	Kúpeľňa	4,63m ²
1.65	Izba	15,68m ²
1.66	WC	1,35m ²
SPOLU	INTERIÉR	67,50m²
1.67	Balkón	4,50m ²
SPOLU	EXTERIÉR	4,50m²
SPOLU		72,00 m²

Byt sa predáva v štádiu holobyt s pivnicou
Parkovacie státie - povinná kúpa k bytu

LOKALITA



PÔDORYS PODLAŽIA



POSCHODIE



Uvedené rozmery a zákresy sú vyhotovené na základe projektovej dokumentácie.



Developer + predaj bytov: **MK STAVBY 2 s.r.o.**
Štúrová 33
Kežmarok 060 01

www.bytylubica.sk
info@bytylubica.sk
tel.: +421 940 706 688